



Infoblock Kinderbetreuung im DomagkPark



Herzlich Willkommen!

AG Kinderbetreuung des Konsortiums

17.3.2015, 17 Uhr im Kesselhaus

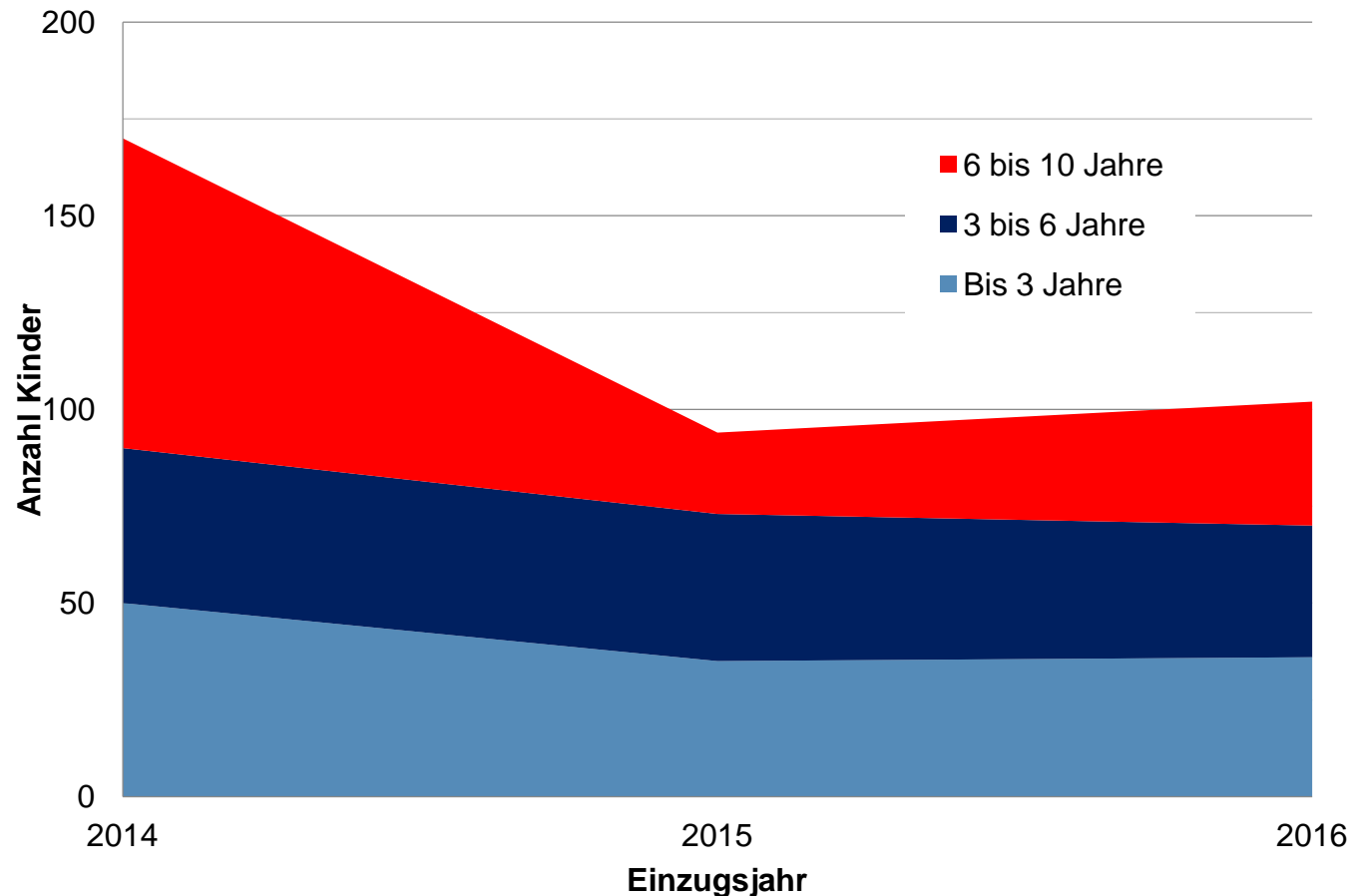
Präsentation: D. Wolters im März 2015

Agenda

1. Krippe und KiTa - Daniela Wolters (AG)
2. Schule: Nachmittagsbetreuung – Christiane Temme (AG)
3. Fragerunde Schule – Frau Neeser (Schulrekorin)
4. Brainstorming zum Mitgestalten
 - Krippe und KiTa
 - Schulen und Nachmittagsbetreuung



Es besteht ab sofort Bedarf



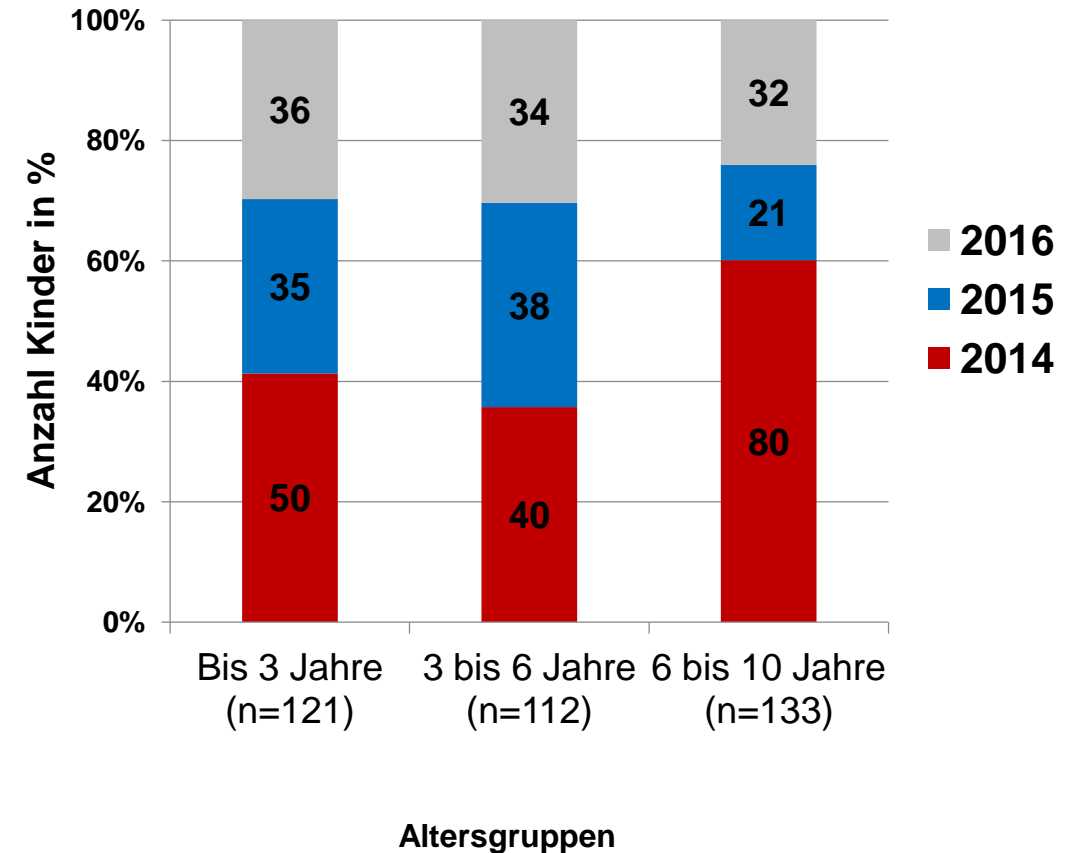
- Insgesamt werden bis Ende 2016 rund 1.000 Personenhaushalte in das neue Stadtviertel einziehen. Ein großer Teil davon werden Familien sein.
- Denn ab 2014 werden die ersten Baufelder durch Genossenschaften bezogen.
- Ab Ende 2015 ziehen die ersten Baugemeinschaften ein.
- Vermutlich Unterschätzung der Zahlen!



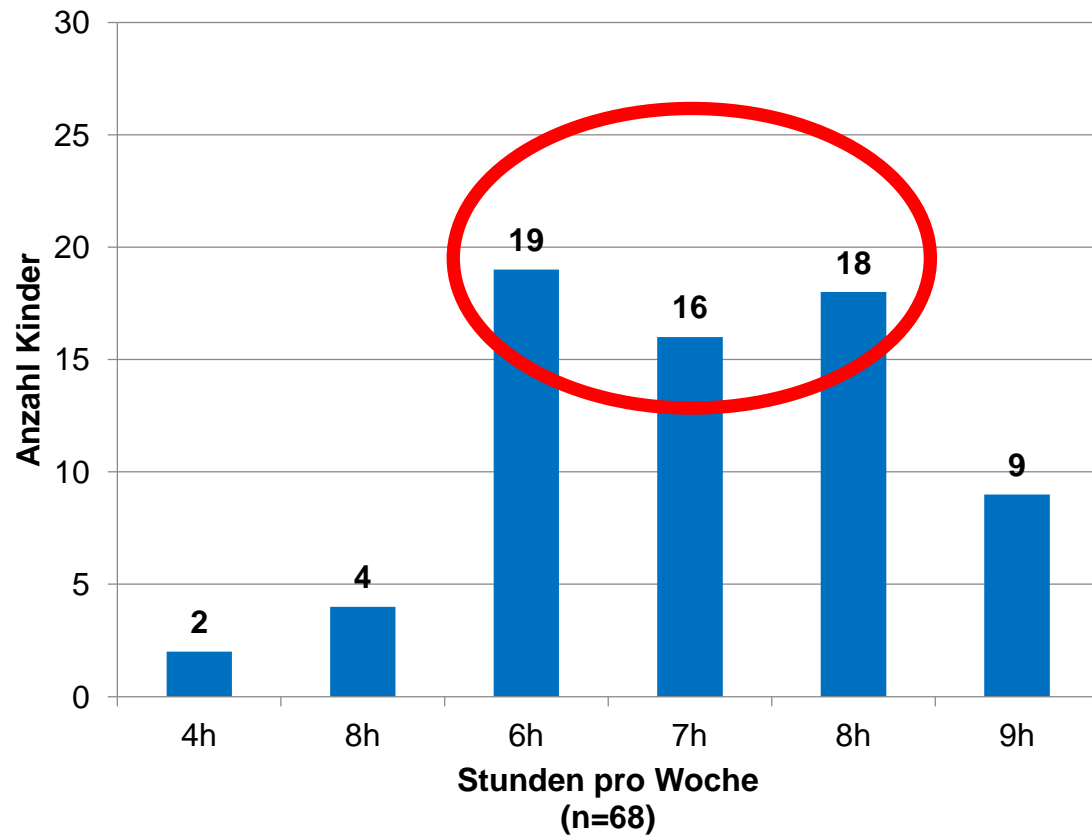
Krippe und KiTa

Betreuungsbedarf nach Altersgruppen und Einzugsjahr

- Krippenplätze für mind. 121 Kinder
 - davon 40% schon ab 2014
- Kindergartenplätze für mind. 112 Kinder
 - der Bedarf bleibt jährlich konstant bei 30%.
- Für 78% wird eine Betreuung von 6-8 Stunden benötigt, um den die Berufstätigkeit der Eltern zu gewährleisten.



Es besteht **Betreuungsbedarf** an mind. **233 Krippen- und Kitaplätzen**



- Für 40% davon besteht ab sofort ein **Betreuungsbedarf**.

Planungen 2017

Kita 1 - Haus für Kinder

Krippe: 3 x 12 Kinder
Kiga: 3 x 25 Kinder
Ort: westl. WA8 - LHM

Kita 2 - Haus für Kinder

Krippe: 3 x 12 Kinder
Kiga: 3 x 25 Kinder
Ort: WA3 - gewofag

Kita 4 - Haus für Kinder

Krippe: 4 x 12 Kinder
Kiga: 4 x 25 Kinder
Ort: nördl. WA 11 - LHM

Grundschule Gertrude Grunow Straße

20 Klassen
25-28 Kinder
Ort: westl- WA8 - LHM

Kita 3 - Haus für Kinder

Krippe: 2 x 12 Kinder
Kiga: 3 x 12 Kinder
Ort: WA14 - gewofag

Sachstand Krippe und Kiga

Ab 2017 gute Versorgung (Referat Bildung und Sport)

- 4 Häuser für Kinder
- 144 Krippenplätze: 12 Gruppen á 12 Kinder ✓
- 325 Kindergartenplätze: 13 Gruppen á 25 Kinder ✓

→ Diskrepanz mindestens
im Zeitraum **2015 bis Anfang 2017**



Räumlichkeiten werden bereits aktiviert

1. Überparteilicher Antrag vom 17.12.14

- des Bezirksausschuss 12 Schwabing-Freimann an den Stadtrat
 - betrifft die kurzfristige Bereitstellung von Containern als Interimslösung für Kinderkrippen- und Kindergartenplätze
 - Email mit Dringlichkeitsdarstellung durch die AG am 3.3.15
- Stadtratssitzung am 17.3.14: RatsInformationSystem: www.ris-muenchen.de
- zu Gast gleich um 19 Uhr : Herr Lederer-Piloty BA-Vorsitzender

2. Begehung der gewofag-Gemeinschaftsräume im 1 Quartal 2015

- mit Vertreterinnen und Vertreter Referats für Bildung und Spor (RBS)t, Mieterzentrum der GEWOFAG, Projektleiter der GEWOFAG und Vertreter des Konsortiums S. Albert und M. Lehner
- Ergebnis noch offen

Eigeninitiativ gebraucht !

1. Nicht locker lassen !

Dringenden Bedarf bekunden und auf Missstand hinweisen

Elternberatungsstelle:

- kita-eltern@muenchen.de
- Tel: 089/233-96771

Eigeninitiativ gebraucht !

1. Nicht locker lassen !

Dringenden Bedarf bekunden und auf Missstand hinweisen

- kita-eltern@muenchen.de
- Tel: 089/233-96771

2. Eigeninitiativ gebraucht !

- Räume werden aktiviert ✓
- für Elterninitiative oder
- für Nachbarschaftshilfe oder
- für Tagesmutter oder oder...

→ 73% der Eltern können sich im Notfall auch eine privat organisierte Betreuung vorstellen (Tagesmutter, Elterninitiative u.Ä.).

Feedback I

- Tolle Idee, vielen Dank für Euer Engagement!
Wir haben drei Kinder, aber die beiden Kleinen sind fürs erste gut in ihrem Kindergarten bei meiner Arbeit untergebracht. Sorgen machen uns die Schule und die Nachmittagsbetreuung für unseren 6-jährigen Sohn. Wir wären sehr interessiert an einer privat organisierten Nachmittagsbetreuung, da die Stadt das wohl nicht mehr schafft und wir dringend darauf angewiesen sind, so früh wie die Schule immer schon aus ist. Wir möchten uns auch gerne bei der Organisation engagieren.
- Unsere Tochter besucht ab dem Schuljahr 2017/18 die Getrud-Grunow-Grundschule. Wir möchten Sie am Nachmittag bis 17 Uhr betreuen lassen. Wir fänden aber auch eine gebundene Ganztagschule mit der anschließenden Option auf einen Späthort und Hortbetreuung am Freitag Nachmittag gut. Wichtig wäre zudem ein Angebot der Musikschule direkt in der Grundschule (nicht in der Fröttmaninger Schule; zu weiter Weg). Auch über weitere Sport- und Kreativangebote in der Schule am Nachmittag würden wir uns freuen.
- Mein Wunsch wäre eine Mittagsbetreuung bis 15 Uhr!

Feedback II

- ab 2016/2017 haben wir dann 1 Kita-, 1 Kindergartenkind und wir **wären gerne dabei eine Elterninitiative** ins Leben zu rufen, sehr gerne mit einem Konzept für eine altersübergreifende Betreuung ab 1 Jahr bis Schule!
- Besonders dringend benötigen wir eine Nachmittagsbetreuung für das Schulkind, da ansonsten die Berufstätigkeit des zweiten Elternteils unmöglich ist.
- Bin Erzieherin und könnte eventuell stundenweise **beim Aufbau einer Elterninitiative o. Ä.** mithelfen.
- Entscheidung für eine Einschulung vor Einzug hängt von der gesicherten Betreuung nach der Schule ab. Xxx
- Wir **haben keine Kinder.** Ich arbeite aber **in einem Hausaufgabenprojekt.** könnte eventuell im Domagk-Park auch **mithelfen.**
- Ob unser Schulkind xxx tatsächlich in die neue Grundschule geht, ist abhängig von der Nachmittagsbetreuung. Sie geht dorthin, wo sie einen Platz bekommt. Voraussetzung ist auch, dass in der Nachmittagsbetreuung die Hausaufgaben gemacht werden. Wenn es eine gute Kindergarten-Option im Domagkpark gibt würde unser Kiga-Kind xxx nach Umzug wechseln
- Eine Elterninitiative bei dir **selbst zeitweise betreuen müssen, kommt für uns nicht in Frage.**

Feedback III

- Wenn wir einziehen, ist unsere Tochter 13 Jahre alt. Ich bin sehr daran interessiert, eine Vernetzung mit dem in Planung befindlichen Jugendzentrum herzustellen. Gibt es dafür auch ein Forum?
- Wir suchen wirklich dringend einen Betreuungsplatz für unseren Sohn xxx, da wir bei bei unserer bisherigen Suche bei allen Stellen aussichtslose Absagen bekommen haben. (Stadt, Elterninitiative, kirchlich) Grund: unser Kind ist bis Aufnahmebeginn im September noch nicht 3 Jahre alt (Sondern 2 Jahre 8 Monate) und wir haben einen Jungen; gesucht werden jedoch überall Mädchen. Gerne beteiligen wir uns auch an aktiv an einer Elterninitiative. Wir ziehen voraussichtlich Ende des Jahres ins Wogeno Haus WA 10. ich könnte mir auch vorstellen, dass man dort den Gemeinschaftsraum vorübergehend als Betreuungsort nutzen könnte.
- Private Betreuung kommt für uns nur in Frage, wenn sich die Konditionen (Kosten, Betreuungszeiten) mit denen einer städtischen Kita vergleichen lassen.
- Könnt ihr euch auch eine privat organisierte Betreuung vorstellen? : Eher nein, aber wenn es keine Alternative gibt...

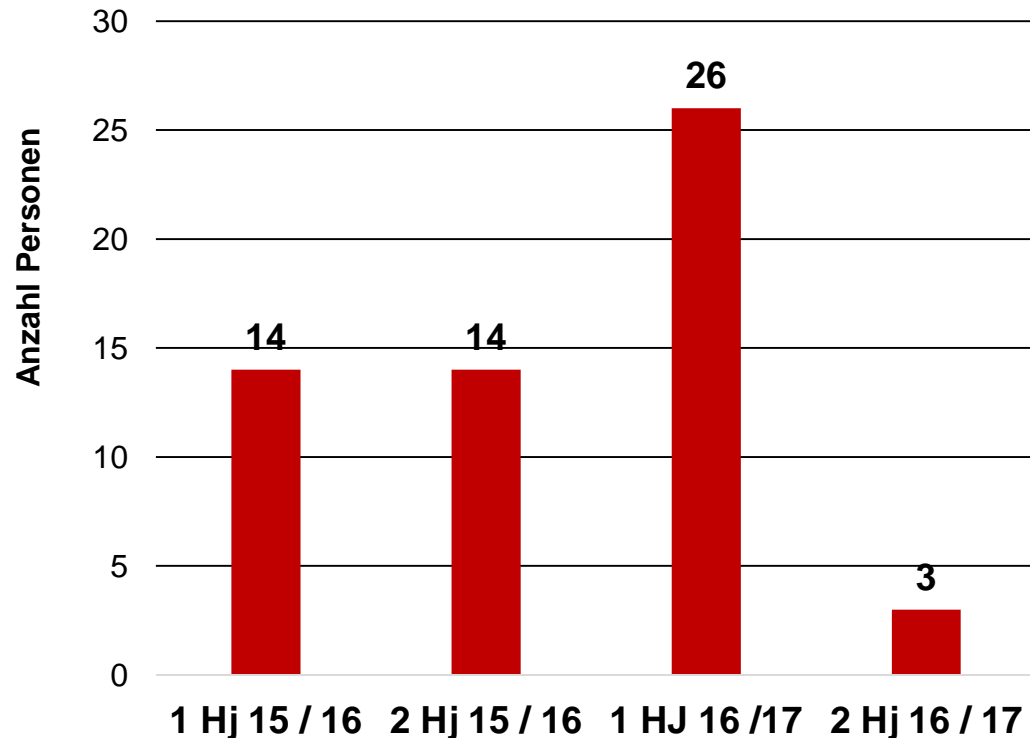


Schulkind



Schulkinder für die neue Grundschule

- 50% der Schulkinder sollen bereits ab sofort die neue Grundschule besuchen (Schuljahr 2015/16).

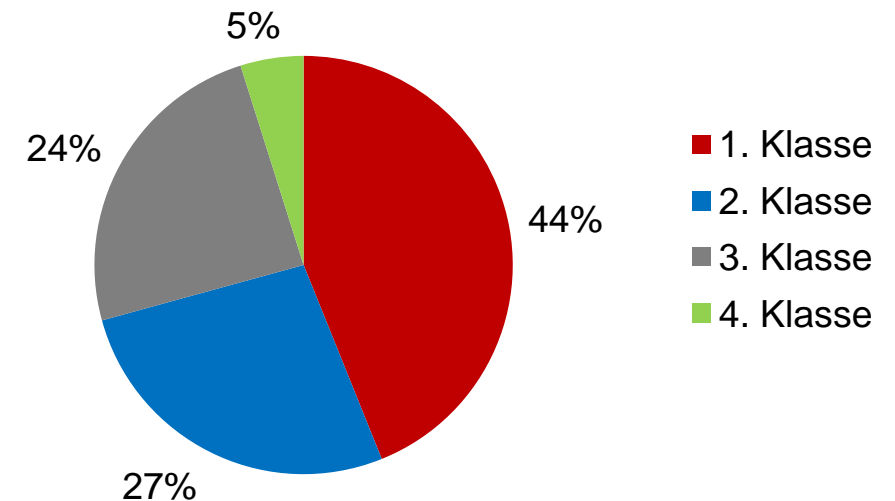


■ Einschulung

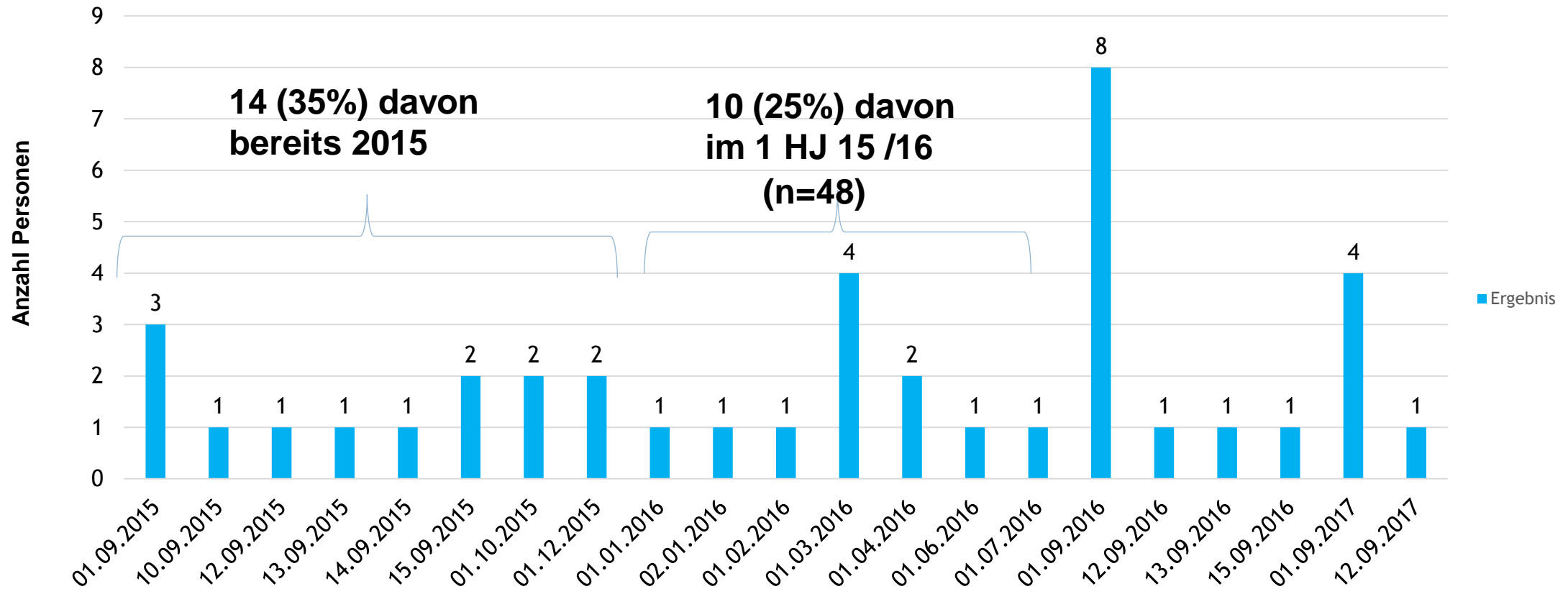
Quelle: Onlinebefragung 02/2015

- 44% von ihnen befinden sich in der 1. Klasse. Weitere 27% in der 2. Klasse und eben so viel in der 3. Klasse.

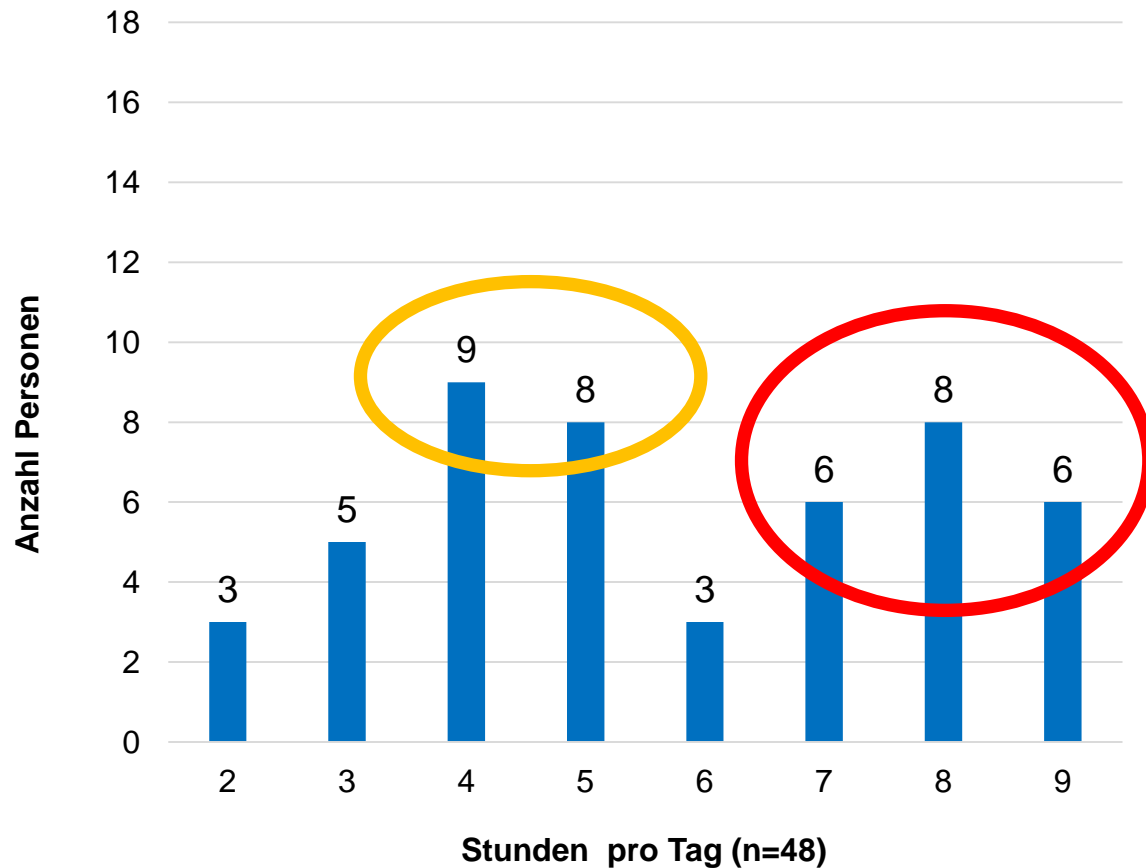
Benötigte Klasse im Schuljahr 2015/16



79% der Schulkinder benötigen eine nachschulische Betreuung im Schuljahr 2015/16



Betreuungsdauer



- 35% benötigen eine Betreuung von 4 bis 5 Stunden
→ *Konzept Nachmittagsbetreuung*
- 42% der Kinder benötigen eine Betreuung zwischen 7 bis 9 Stunden
→ *Konzept Tagesheim*



Nachmittags- betreuung

Christiane Temme
Nachbarin WagnisART

Organisation einer Mittagsbetreuung als private Elterninitiative - Status



Angebot

- ab September 2015
- 24 Kinder altersübergreifend
- Von Schulschluss bis 16 Uhr
- Hausaufgabenbetreuung & Nachmittagsangebote
- Ferienbetreuung (außer Weihnachten und 3 Wochen im Sommer)

Betreuerinnen ✓

- Erfahrene Betreuerinnen der Mittagsbetreuung der Fröttmaninger Schule unterstützen

Räume ✓

- Ein fester Raum in den Containern Gertrud-Grunow-Straße
- weitere Nutzung von 2 Klassenräumen und Bewegungsraum
- Möbel sind von der Stadt bestellt

Mittagessen ✓

- Essensausgabe wird über das Tagesheim abgewickelt

Organisation einer Mittagsbetreuung als private Elterninitiative - Status



Was fehlt noch? 

- 6 Gründungsmitglieder für einen Verein
- To Dos: Beantragung der Fördermittel, Satzung schreiben, Konzept Nachmittagsangebote, Verträge mit Eltern entwerfen, etc.
- Erstes Treffen am
Sonntag, 12.04. , 16 – 17:30 Uhr im Rigoletto, Rosa-Aschenbrenner-Bogen 9
- Anmeldungen bitte unter christiane.temme@gmx.de oder KinderDomagkPark@gmx.de

→ Nur mit eurer Unterstützung kann das Projekt für unsere Kinder starten!



Fragerunde Schulen

Frau Neeser, Rektorin Grundschule
an der Fröttmaningerstraße



Mitmachen und Mitgestalten

*Bitte tragt Euch ein
in die Emailliste ein*

Termine

12.4.2015 Initiative Mittagsbetreuung

21.4.2015 Treffen AG Kinderbetreuung

www.domagkpark.de

KinderDomagkPark@gmx.de



Backup





Datenbasis der Bedarfszahlen:

1. Abfrage Konsortium vom Juli 2014 (C. Stupka)

2. Onlineumfrage WagniART: 19.2. – 27.2.2015 (J. Temme)

nicht enthalten: 120 Wohnungen HI-Wohnbau GmbH und Gruppe Walser,
Einzug 2016