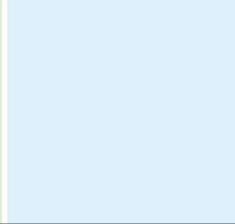
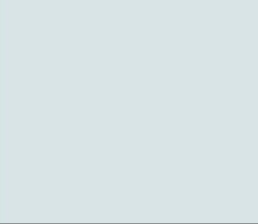


Die win gGmbH – ein Erfolgskonzept für mehr Teilhabe am Arbeitsleben

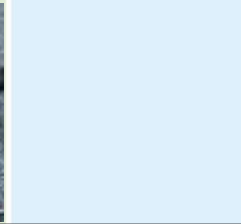
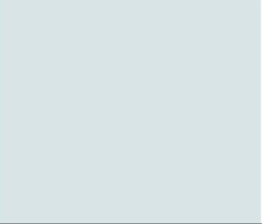




Die win gGmbH - Daten und Zahlen

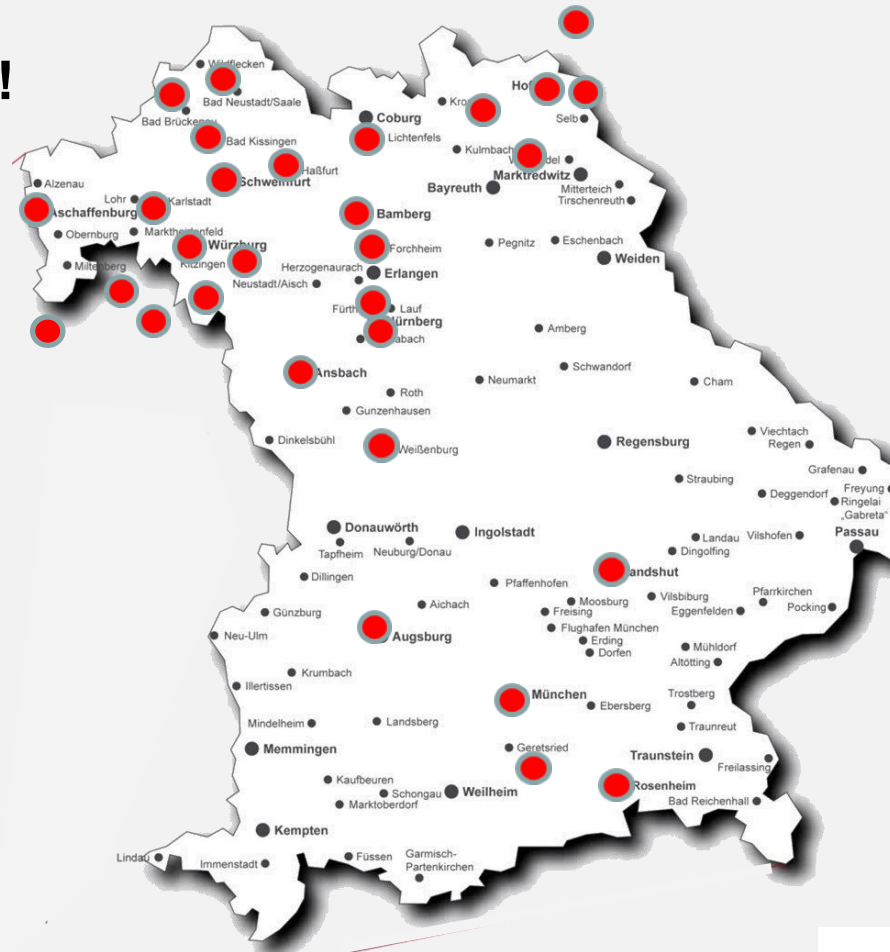


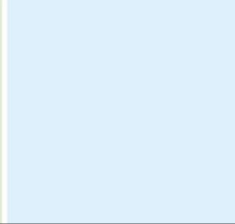
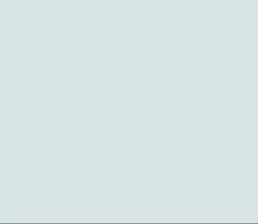
- **Gründungsjahr 1997**
- **Derzeit arbeiten 170 Mitarbeiter** (davon 81 schwerbehinderte Menschen) **an 30 Orten in Bayern**
- Die Geschäftsfelder sind:
 - ▶ **- Gebäude- und Spezialreinigung für Gewerbe- und Industrie**
 - Hausmeisterdienste**
 - Pflege komplexer Liegenschaften**



Die win gGmbH - vor Ort, in Ihrer Nähe!

- 170 Mitarbeiter
- 30 mal vor Ort





Die win gGmbH – ein Integrationsbetrieb (was ist das?)

Ein Integrationsbetrieb:

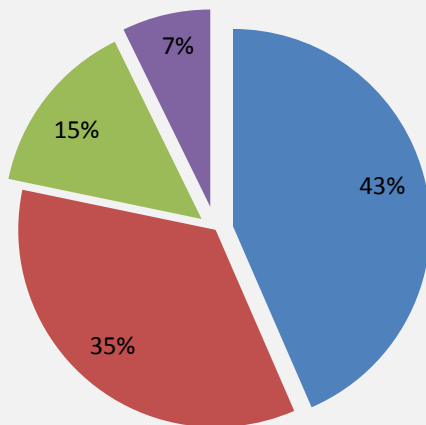
- Ist im Sinne des Sozialgesetzbuch IX (§ 132 ff) ein „besonderer Betrieb“ der bis zu 50% Menschen mit Behinderung beschäftigt
- Agiert unter Markt- und Wettbewerbsbedingungen
- Ist als Körperschaft steuerbegünstigt und verrechnet einen ermäßigten Steuersatz von 7% für seine Dienstleistungen

Die win gGmbH – in Bayern

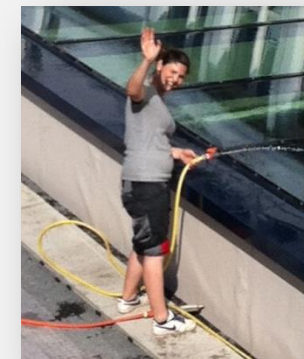
Unser Team

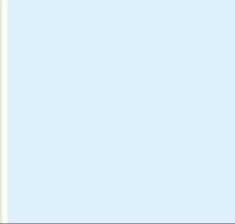
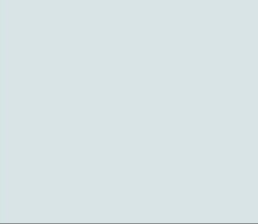
- Von 170 Mitarbeitern arbeiten 81 Menschen mit Behinderung in der win gGmbH

Menschen mit Behinderung:



- Lern- oder geistig behinderte Menschen
- Psychisch behinderte Menschen
- Körperlich behinderte Menschen
- Sonstige





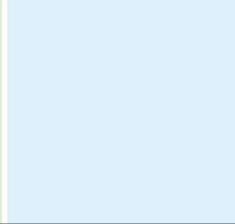
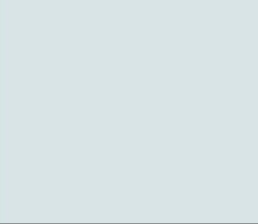
Die win gGmbH – in Bayern, gelebte Inklusion!

Unsere Kunden

- Die win gGmbH arbeitet derzeit für 130 Kunden aus den Bereichen Bildung und Schulen, Gewerbekunden, Industriekunden, Privatkunden, Hausverwaltungen

Gelebte Inklusion

- In der win gGmbH arbeiten unsere Mitarbeiter gleichberechtigt und sind Teil der Prozesse im Unternehmen
- Sie partizipieren am Erfolg, und erleben sich als Teil eines Teams direkt vor Ort, unmittelbar am Kunden
- Mit dem Ziel „Menschen mit Fähigkeiten“ zu beschäftigen, bietet die win gGmbH eine echte Brücke zur Teilhabe behinderter Menschen

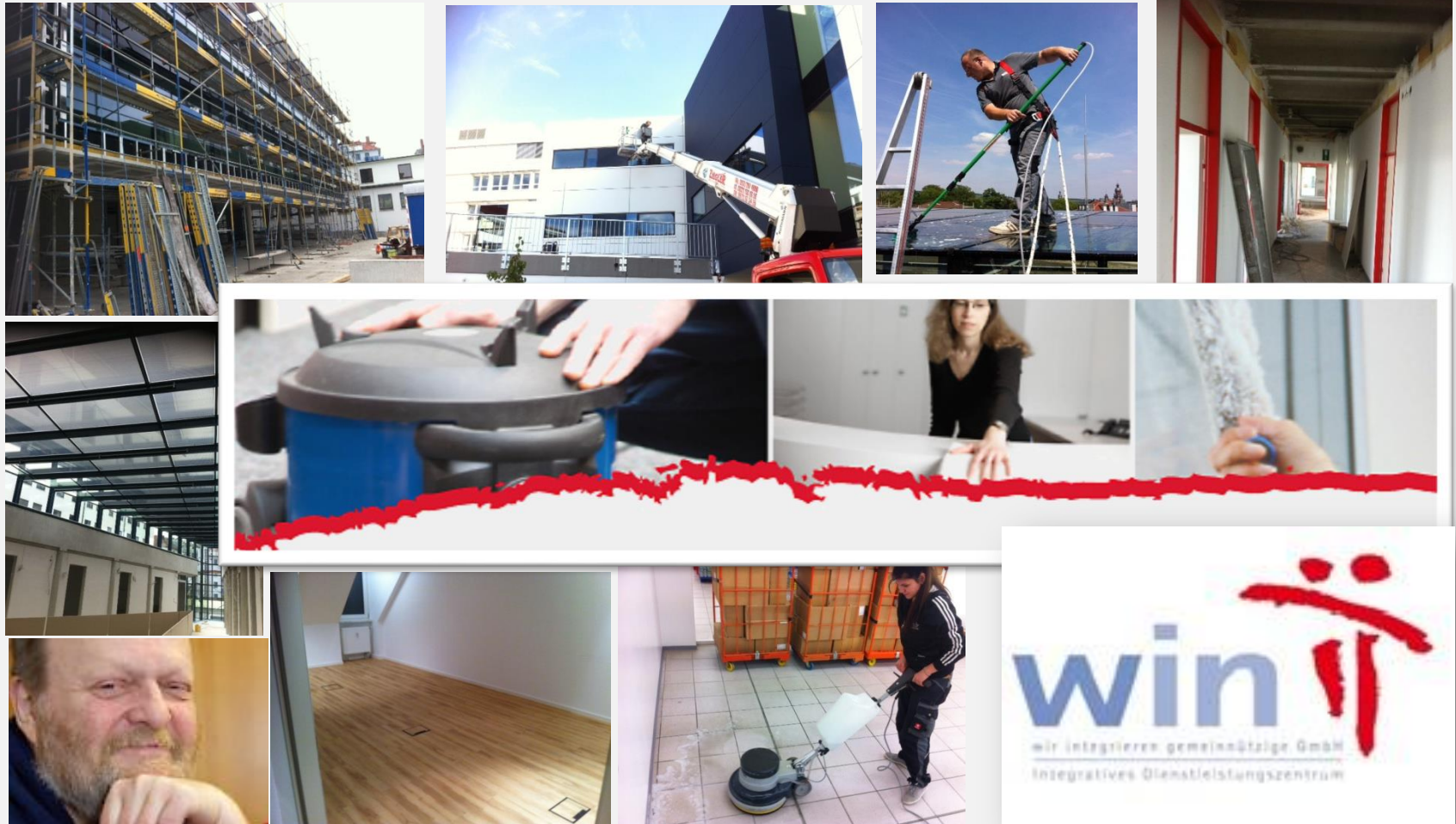


Die win gGmbH – Vorteile einer Zusammenarbeit

Eine Zusammenarbeit mit der win gGmbH bedeutet für unsere Kunden:

- Hohe Leistungsbereitschaft des Dienstleisters win gGmbH im Hinblick auf eine professionelle und partnerschaftliche Zusammenarbeit
- Die Unterstützung einer sozialen Idee mit Mehrwerten für beide Seiten
- Soziales Engagement
- Hohe Kundenzufriedenheit

Die win gGmbH - aus unserem Alltag





Die win gGmbH stellt sich gerne dem Wettbewerb!

Fordern Sie uns,
wir freuen uns auf Sie!

win gGmbH
Oliver Sitko
Hertzstraße 1
97076 Würzburg
Tel.:0931-29979-30

info@win-wue.de
www.win-wue.de

Integration auf beruflicher Ebene
Die win GmbH ist mit ihrem Konzept seit über siebzehn Jahren erfolgreich

Die win gemeinnützige GmbH ist ein Integrationsbetrieb, in dem behinderte und nichtbehinderte Menschen zusammenarbeiten. Unter klassischen Marktbedingungen erhalten öffentliche und private Kunden professionelle Leistungen rund um das Haus und das seit über 17 Jahren, Von Hof im Norden bis nach München, erstreckt sich das Netz der win, die zu den Großen in der Branche der Gebäudereinigung zählt.

Gutes Arbeitsklima bei der win GmbH

Serap Acikgüz ist über ein Praktikum zu win gekommen und arbeitet jetzt schon seit drei Monaten im Unternehmen. Die junge Frau wollte schon immer im Bereich Gebäudereinigung arbeiten, deswegen freut sie sich sehr, dass ihr die win GmbH die Chance ermöglicht hat, ein Praktikum zu machen. Am meisten Spaß macht Serap das Fensterputzen: „Es ist toll zu putzen, alles schön glänzt“ und generell. Der jungen Frau gefallen aber auch die anderen Arbeiten, wie die Reinigung auf Baustellen. „Bei so einem netten Chef, der auch selbst mal mit ansack, macht die Arbeit viel Spaß“, so Serap. Sie lobt außerdem das gute Verhältnis zu ihren Kollegen und Kolleginnen, die der engagierten jungen Frau von Anfang an viel gezeigt und erklärt haben. Wenn alles gut geht, kann Serap Acikgüz im nächsten Jahr sogar eine Ausbildung bei win beginnen, ihr großes Ziel ist nämlich, den Meister im Bereich der Gebäudereinigung zu werden.

Sozial, engagiert, stark

Bei win arbeiten heißt auch, in schwierigen Bereichen den Job auszuüben. In Kraftwerken, Laboren, der Industrie oder in luftigen Höhen über den Dächern der Stadt Würzburg sind die Kunden macht die Außen des Betriebes keinen Unterschied, außer dass sich hier die Wirtschaftlichkeit verzahnt, fördert Menschen, die ihren Beitrag leisten. Sozial, engagiert, stark.



Serap Acikgüz macht ihre Arbeit bei der win GmbH großen Spaß.